

ИНСТРУКЦИЯ ПО МОНТАЖУ СНЕГОЗАДЕРЖАТЕЛЯ УНИВЕРСАЛЬНОГО ДЛЯ ПРОФИЛИРОВАННЫХ И ПЛОСКИХ КРЫШ

Снегозадержание Кровельное Универсальное (СКУ) - это сборная металлическая конструкция, для монтажа которой требуется прочное основание, способное выдерживать существенные нагрузки длительный период времени

Основная сфера применения: металлочерепица Монтеррей, профилированный лист с высотой волны не более 35мм, мягкая черепица



Состав комплекта:
 Труба металлическая 3м - 2шт
 Кронштейн крепежный - 4шт
 Заглушка трубы - 4шт
 Резиновый уплотнитель - 12шт
 Болт крепежный (8x60) - 8шт

1. ПЛАНИРОВАНИЕ МЕСТОРАЗПОЛОЖЕНИЯ СНЕГОЗАДЕРЖАНИЯ

- СКУ устанавливается в местах возможного лавинообразного схода снега, а так же над мансардными окнами, входами, участками кровли потенциально опасными в зимне-весенний период года.
- СКУ устанавливается в одну или несколько линий, или в шахматном порядке в зависимости от размеров ската, и его общей площади.
- СКУ устанавливается в один ряд только если расстояние от СКУ до конька кровли не превышает 4-х метров (см. таблицу 1)
- Местом для монтажа СКУ не может служить случайный, не укрепленный участок кровли, так же не допускается монтаж СКУ в зонах не укрепленного карнизного свеса (рис.1).
- Укрепленным считается участок кровли, если он расположен в осях несущих стен конструкции и крепежные шурупы кронштейна СКУ могут быть надежно вкручены в обрешётку кровли в соответствии с данной инструкцией.
- При монтаже СКУ необходимо избежать ситуации при которой снеговые массы одной плоскости ската кровли могли сходиться на другой скат.(рис.1)

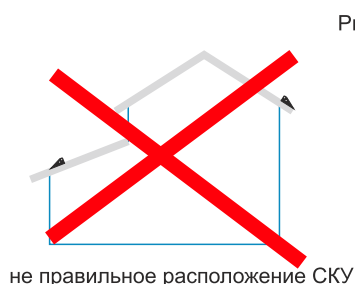
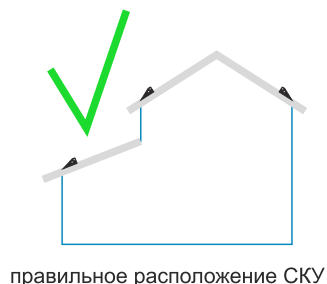


Рис.1

2. РАСЧЕТ РАСПОЛОЖЕНИЯ И КОЛИЧЕСТВА КРОНШТЕЙНОВ

Таблица 1

Расчетная нагрузка снега кН/кв.м.	1.8			2.6		
	600	900	1200	600	900	1200
Расстояние между кронштейнами, мм						
Угол наклона ската кровли, гр	Максимальная длина ската, м.п.					
< 15	18	12	9	12.5	8.3	6.2
15 - 22	9.5	6.3	4.8	6.6	4.4	3.3
22 - 27	7	4.7	3.5	4.8	3.3	2.4
27 - 37	6.2	4.1	3.1	4.3	2.8	2.1
37 - 45	5.5	3	2.8	3.2	2.5	2

3. ПОСЛЕДОВАТЕЛЬНОСТЬ МОНТАЖА

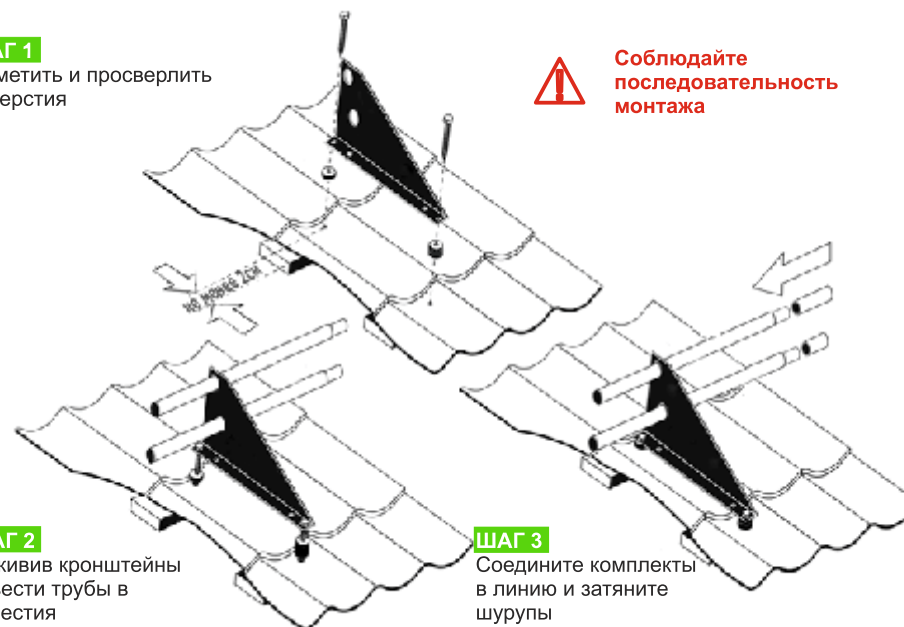
- Определите место установки
- Убедитесь что отверстие под шуруп не ближе 2см от края бруса обрешётки
- Сделайте разметку мест крепления кронштейнов согласно таблицы 1
- Прodelайте отверстия в кровле и наживите кронштейны (не затягивая шурупы)
- Заведите в отверстия кронштейнов трубы
- Проверьте линейность установленных труб и соедините их между собой соблюдая разведение соединения разных уровней не менее 10см.
- Закрепите кронштейны (окончательно) с использованием всех прокладочных элементов

ШАГ 1

Наметить и просверлить отверстия



Соблюдайте последовательность монтажа



ШАГ 2

наживив кронштейны завести трубы в отверстия

ШАГ 3

Соедините комплекты в линию и затяните шурупы