

нз= сталь нержавеющая зеркальная AISI430	Комплект дымохода 200 x 115; Оц 0.50 + Нз 0.50 (КОНДЕНСАТ) высота 5м УГЛОВОЙ	22760
хк = сталь холоднокатанная (черная)		
RAL= сталь оцинкованная с порошковой окраской (цветной вариант)	Комплект дымохода 200 x 115; Нз 0.50 + Нз 0.80 (КОНДЕНСАТ) высота 5м УГЛОВОЙ	29904
0,5 / 0,8 / 1,00 - толщина стали		
	Комплект дымохода 200 x 115; оц 0.50 + Нз 0.50 (КОНДЕНСАТ) модульный высота 4м ПРЯМОЙ	11262
	Комплект дымохода 200 x 115; Нз 0.50 + Нз 0.80 (КОНДЕНСАТ) модульный высота 4м ПРЯМОЙ	15918

Прайс от 20/05/2021

Наименование	ШТ в уп	Оц 0,50	Ral (оц0,50)	Хк 0,50	Хк 1,00	Нз 0,50	Нз 0,80	Нз 1
1. Труба L = 1 м								
Труба Ø80	4	407	552	336	702	788	1111	1656
Труба Ø100	4	407	551	336	703	788	1111	1656
Труба Ø110	4	444	605	361	773	802	1199	1761
Труба Ø115	4	462	627	375	807	835	1251	1842
Труба Ø120	4	480	650	389	842	872	1291	1924
Труба Ø130	4	514	701	411	909	938	1382	2086
Труба Ø140	4	555	747	442	981	1004	1473	2244
Труба Ø150	4	589	792	469	1048	1069	1563	2406
Труба Ø180	2	706	1065	568	1262	1376	1970	2890
Труба Ø200	2	782	1156	630	1402	1508	2168	3215
Труба Ø210	2	815	1202	659	1470	1574	2267	3373
Труба Ø230	2	924	1325	727	1616	1731	2492	3696
Труба Ø250	1	1011	1417	797	1764	1863	2691	4018
Труба Ø280	1	1154	1578	912	1995	2080	3007	4502
Труба Ø300	1	1223	1669	969	2130	2211	3205	4811
Труба Ø350	1	1438	1837	1141	2497	2493	3654	5637
Труба Ø400	1	1658	2111	1309	2913	2894	4217	6341

Наименование	ШТ в уп	Оц 0,50	Ral (оц0,50)	Хк 0,50	Хк 1,00	Нз 0,50	Нз 0,80	Нз 1
2. Труба L = 0,5 м								
Труба Ø80	4	224	301	200	414	480	671	948
Труба Ø100	4	224	301	200	414	480	671	948
Труба Ø110	4	245	335	214	437	480	728	1036
Труба Ø115	4	255	353	232	464	492	746	1081
Труба Ø120	4	270	374	242	472	523	777	1127
Труба Ø130	4	282	389	255	513	552	831	1219
Труба Ø140	4	305	424	269	536	594	879	1314
Труба Ø150	4	320	446	281	577	639	942	1407
Труба Ø180	2	383	529	336	674	745	1102	1684
Труба Ø200	2	424	585	361	747	819	1219	1874
Труба Ø210	2	445	617	375	782	916	1279	1969
Труба Ø230	2	487	684	416	859	989	1399	2154
Труба Ø250	1	531	723	442	936	1060	1520	2337
Труба Ø280	1	600	807	497	1056	1180	1699	2617
Труба Ø300	1	636	863	522	1126	1265	1819	2804
Труба Ø350	1	742	1001	602	1317	1454	2120	3269
Труба Ø400	1	857	1156	691	1554	1736	2451	3636

Наименование	ШТ в уп	Оц 0,50	Ral (оц0,50)	Хк 0,50	Хк 1,00	Нз 0,50	Нз 0,80	Нз 1
3. Труба L = 0,25 м								
Труба Ø80	4	184	243	166	301	297	422	598
Труба Ø100	4	184	243	166	301	297	422	598
Труба Ø110	4	188	257	170	322	325	460	652
Труба Ø115	4	190	268	173	331	330	480	680
Труба Ø120	4	196	276	178	342	339	497	707
Труба Ø130	4	207	293	185	363	352	537	759
Труба Ø140	4	217	311	196	388	379	579	819
Труба Ø150	4	230	320	210	411	403	615	872
Труба Ø180	4	263	372	239	472	475	729	1036
Труба Ø200	4	284	403	259	517	523	806	1144
Труба Ø210	4	295	418	268	540	580	845	1197
Труба Ø230	4	316	450	290	584	595	922	1321
Труба Ø250	2	339	481	311	625	645	999	1415
Труба Ø280	2	404	529	352	692	717	1113	1578
Труба Ø300	2	419	562	384	736	742	1189	1687
Труба Ø350	2	478	652	435	858	865	1389	1969
Труба Ø400	2	598	774	524	1077	1042	1649	2315

Наименование	ШТ в уп	Хк 2,00	Нм 2,00
4. Труба стартовая 115 x 1000	4	1435	3248
Труба стартовая 115 x 500	4	809	1746

Наименование	ШТ в уп	Оц 0,50	Нз 0,50	Нз 0,80	нз1
5. Труба-телескоп 500 (длиной 570-930мм)					
Труба Ø80	2	637	1282	1356	2443
Труба Ø100	2	637	1282	1356	2443
Труба Ø110	2	673	1394	1483	2671
Труба Ø115	2	693	1448	1546	2784
Труба Ø120	2	713	1506	1609	2903
Труба Ø130	2	752	1619	1734	2982
Труба Ø140	2	792	1733	1860	3361
Труба Ø150	2	832	1845	2144	3589
Труба Ø180	2	974	2177	2361	4276
Труба Ø200	2	1059	2404	2614	4743
Труба Ø210	2	1067	2514	2739	4969
Труба Ø230	2	1147	2739	2990	5429
Труба Ø250	1	1224	2751	3242	5886
Труба Ø280	1	1342	3304	3617	6576
Труба Ø300	1	1420	3522	3870	7035
Труба Ø350	1	1617	4085	4494	8186



Наименование	ШТ в уп	Оц 0,50	Нз 0,50	Нз 0,80	нз1
6. Труба-телескоп 250 (длиной 320-430мм)					
Труба Ø80	4	494	887	1246	1756
Труба Ø100	4	494	887	1246	1756
Труба Ø110	4	519	955	1347	1906
Труба Ø115	4	531	993	1400	1981
Труба Ø120	4	543	1024	1454	2056
Труба Ø130	4	566	1092	1554	2207
Труба Ø140	4	590	1160	1662	2357
Труба Ø150	4	615	1228	1762	2508
Труба Ø180	4	686	1433	2070	2959
Труба Ø200	4	734	1563	2278	3260
Труба Ø210	4	758	1632	2385	3411
Труба Ø230	4	805	1768	2593	3712
Труба Ø250	2	854	1905	2801	4013
Труба Ø280	2	927	2109	3109	4464
Труба Ø300	2	975	2246	3317	4765
Труба Ø350	2	1095	2581	3832	5517



Наименование	ШТ в уп	Оц 0,50	Ral (оц0,50)	XK 0,50	Xk 1,00	Нз 0,50	Нз 0,80	нз1
7. Колено 135° (45°)								
Колено 135° Ø80	4	381	460	327	561	597	871	1059
Колено 135° Ø100	4	381	460	327	561	597	872	1059
Колено 135° Ø110	4	406	477	339	598	632	938	1140
Колено 135° Ø115	4	418	504	352	621	641	973	1182
Колено 135° Ø120	4	427	516	366	643	669	1002	1218
Колено 135° Ø130	4	453	533	376	679	702	1068	1298
Колено 135° Ø140	4	488	590	391	714	734	1133	1377
Колено 135° Ø150	4	511	617	401	747	768	1197	1461
Колено 135° Ø180	4	596	720	451	864	975	1536	1867
Колено 135° Ø200	4	642	758	475	933	1078	1711	2079
Колено 135° Ø210	4	678	819	502	982	1124	1785	2170
Колено 135° Ø230	4	726	877	528	1050	1215	1959	2381
Колено 135° Ø250	4	786	926	564	1119	1318	2122	2579
Колено 135° Ø280	4	869	1049	603	1238	1466	2374	2926
Колено 135° Ø300	4	916	1082	640	1319	1557	2537	3176
Колено 135° Ø350	4	1056	1276	714	1505	1970	2957	3857
Колено 135° Ø400	4	1171	1403	769	1664	2264	3401	4438



Наименование	ШТ в уп	Оц 0,50	Ral (оц0,50)	XK 0,50	Xk 1,00	Нз 0,50	Нз 0,80	нз1
8. Колено 150° (30°)								
Колено 150° Ø80	4	381	460	327	561	597	871	1059
Колено 150° Ø100	4	381	460	327	561	597	872	1059
Колено 150° Ø110	4	406	477	339	598	632	938	1140
Колено 150° Ø115	4	418	504	352	621	641	973	1182
Колено 150° Ø120	4	427	516	366	643	669	1002	1218
Колено 150° Ø130	4	453	533	376	679	702	1068	1298
Колено 150° Ø140	4	488	590	391	714	734	1133	1377
Колено 150° Ø150	4	511	617	401	747	768	1197	1461
Колено 150° Ø180	2	596	720	451	864	975	1536	1867
Колено 150° Ø200	2	642	758	475	933	1078	1711	2079
Колено 150° Ø210	1	678	819	502	982	1124	1785	2170
Колено 150° Ø230	1	726	877	528	1050	1215	1959	2381
Колено 150° Ø250	1	786	926	564	1119	1318	2122	2579
Колено 150° Ø280	1	869	1049	603	1238	1466	2374	2926
Колено 150° Ø300	1	916	1082	640	1319	1557	2537	3176
Колено 150° Ø350	1	1056	1276	714	1505	1970	2957	3857
Колено 150° Ø400	1	1171	1403	769	1664	2264	3401	4438



Наименование	ШТ в уп	Оц 0,50	Ral (оц0,50)	XK 0,50	Xk 1,00	Нз 0,50	Нз 0,80	нз1
9. Колено 165° (15°)								
Колено 165° Ø80	4	381	460	327	561	597	871	1059
Колено 165° Ø100	4	381	460	327	561	597	872	1059
Колено 165° Ø110	4	406	477	339	598	632	938	1140
Колено 165° Ø115	4	418	504	352	621	641	973	1182
Колено 165° Ø120	4	427	516	366	643	669	1002	1218
Колено 165° Ø130	4	453	533	376	679	702	1068	1298
Колено 165° Ø140	4	488	590	391	714	734	1133	1377
Колено 165° Ø150	4	511	617	401	747	768	1197	1461





Колено 165° Ø180	2	596	720	451	864	975	1536	1867
Колено 165° Ø200	2	642	758	475	933	1078	1711	2079
Колено 165° Ø210	1	678	819	502	982	1124	1785	2170
Колено 165° Ø230	1	726	877	528	1050	1215	1959	2381
Колено 165° Ø250	1	786	926	564	1119	1318	2122	2579
Колено 165° Ø280	1	869	1049	603	1238	1466	2374	2926
Колено 165° Ø300	1	916	1082	640	1319	1557	2537	3176
Колено 165° Ø350	1	1056	1276	714	1505	1970	2957	3857
Колено 165° Ø400	1	1171	1403	769	1664	2264	3401	4438



Наименование	ШТ в уп	Оц 0,50	Ral (оц0,50)	XK 0,50	Xk 1,00	Hz 0,50	Hz 0,80	Hz1
10. Колено 90°								
Колено 90° Ø80	4	427	506	366	608	633	979	1190
Колено 90° Ø100	4	427	506	366	608	633	979	1190
Колено 90° Ø110	4	453	533	378	643	669	1054	1281
Колено 90° Ø115	4	477	563	391	666	690	1088	1322
Колено 90° Ø120	4	490	579	402	681	714	1132	1376
Колено 90° Ø130	4	524	617	426	715	747	1196	1453
Колено 90° Ø140	4	548	647	451	747	826	1271	1544
Колено 90° Ø150	4	585	689	466	794	905	1349	1639
Колено 90° Ø180	2	679	801	528	900	1170	1914	2326
Колено 90° Ø200	2	739	872	579	968	1297	2144	2605
Колено 90° Ø210	2	760	918	601	1028	1366	2264	2751
Колено 90° Ø230	2	831	1004	641	1121	1490	2491	3027
Колено 90° Ø250	2	890	1050	714	1203	1629	2720	3306
Колено 90° Ø280	1	984	1188	827	1401	1833	3069	3730
Колено 90° Ø300	1	1047	1265	891	1494	1956	3308	4030
Колено 90° Ø350	1	1198	1377	1114	1763	2408	3883	4959
Колено 90° Ø400	1	1619	1942	1337	2116	2987	4793	5883



Наименование	ШТ в уп	Оц 0,50	Ral (оц0,50)	XK 0,50	Xk 1,00	Hz 0,50	Hz 0,80	Hz1
11. Тройник 90° (без заглушки)								
Тройник 90° Ø80	3	731	840	588	839	1112	1475	1589
Тройник 90° Ø100	3	731	840	588	839	1112	1475	1589
Тройник 90° Ø110	3	750	863	641	885	1170	1584	1721
Тройник 90° Ø115	3	773	934	665	912	1203	1647	1798
Тройник 90° Ø120	3	786	948	678	935	1238	1704	1867
Тройник 90° Ø130	3	824	972	730	983	1296	1812	1998
Тройник 90° Ø140	3	890	1074	777	1030	1353	1920	2130
Тройник 90° Ø150	3	928	1094	815	1073	1421	2029	2263
Тройник 90° Ø180	2	1069	1291	948	1213	1603	2704	3083
Тройник 90° Ø200	2	1185	1397	1037	1306	1844	2893	3552
Тройник 90° Ø210	2	1234	1419	1086	1353	1925	3098	3817
Тройник 90° Ø230	1	1316	1553	1176	1458	2063	3514	4364
Тройник 90° Ø250	1	1436	1692	1264	1539	2435	3954	4943
Тройник 90° Ø280	1	1612	1901	1401	1692	2859	4665	5878
Тройник 90° Ø300	1	1798	2171	1488	1785	3211	5172	6542
Тройник 90° Ø350	1	1992	2404	1712	2018	4034	6549	8352
Тройник 90° Ø400	1	2337	2778			4955	7504	9545



Наименование	ШТ в уп	Оц 0,50	Ral (оц0,50)	XK 0,50	Xk 1,00	Hz 0,50	Hz 0,80	Hz1
12. Тройник 135° (без заглушки)								
Тройник 135° Ø80	2	1203	1352	917	1380	1650	2160	2381
Тройник 135° Ø100	2	1203	1352	917	1380	1650	2160	2381
Тройник 135° Ø110	2	1200	1449	1017	1496	1770	2377	2644
Тройник 135° Ø115	2	1245	1504	1062	1550	1827	2496	2789
Тройник 135° Ø120	2	1270	1534	1087	1617	1890	2633	2955
Тройник 135° Ø130	2	1371	1655	1199	1701	2043	2808	3168
Тройник 135° Ø140	2	1470	1689	1251	1829	2098	2929	3315
Тройник 135° Ø150	1	1568	1803	1361	1907	2261	3203	3648
Тройник 135° Ø180	1	1867	2255	1638	2234	2634	4449	5162
Тройник 135° Ø200	1	2109	2547	1808	2442	3083	4559	5296
Тройник 135° Ø210	1	2158	2606	1855	2479	3203	4590	5555
Тройник 135° Ø230	1	2288	2763	1900	2514	3301	4675	6399
Тройник 135° Ø250	1	2340	2826	1960	2556	3627	5887	7310
Тройник 135° Ø280	1	2641	3189	2165	2810	4189	6980	8781
Тройник 135° Ø300	1	3042	3674	2379	3089	4687	7791	9842
Тройник 135° Ø350	1	3418	4126	2780	3618	6058	10033	12772
Тройник 135° Ø400	1	3760	4538	3059	3980	6666	11036	14048



Наименование	ШТ в уп	Оц 0,50	Ral (оц0,50)	Xk 0,50	Xk 1,00	Hz 0,50
13. Заглушка тройника						
Заклушка тройника Ø80	5	180	213	171	188	253
Заклушка тройника Ø100	5	180	213	171	188	253
Заклушка тройника Ø110	5	182	215	173	201	278
Заклушка тройника Ø115	5	184	222	175	209	288
Заклушка тройника Ø120	5	192	232	179	223	300
Заклушка тройника Ø130	5	196	237	189	235	312
Заклушка тройника Ø140	5	204	247	197	259	333
Заклушка тройника Ø150	5	210	248	201	269	345
Заклушка тройника Ø180	5	238	287	224	315	411
Заклушка тройника Ø200	5	252	297	239	338	446
Заклушка тройника Ø210	5	260	309	251	351	471
Заклушка тройника Ø230	5	284	336	263	386	504
Заклушка тройника Ø250	5	306	359	277	419	540
Заклушка тройника Ø280	5	345	407	291	470	595
Заклушка тройника Ø300	5	366	417	303	493	641
Заклушка тройника Ø350	5	405	489	341	563	732
Заклушка тройника Ø400	5	437	525		599	1164
Заклушка с к/о или ручкой горизонтальным к/о	с					

+100 руб. / +200 руб

Наименование	ШТ в уп	Оц 0,50	Ral (оц0,50)	Хк 0,50	Хк 1,00	Нз 0,50	Нз 0,80
14. Шибер с задвижкой							
Шибер с задвижкой Ø80	10	405	553	378	783	850	1155
Шибер с задвижкой Ø100	10	405	553	378	783	850	1155
Шибер с задвижкой Ø110	10	443	605	402	839	932	1262
Шибер с задвижкой Ø115	10	453	618	426	864	967	1307
Шибер с задвижкой Ø120	10	465	635	441	885	997	1350
Шибер с задвижкой Ø130	10	490	669	466	935	1069	1460
Шибер с задвижкой Ø140	10	524	715	491	983	1135	1547
Шибер с задвижкой Ø150	10	548	747	514	1028	1204	1654
Шибер с задвижкой Ø180	10	630	860	601	1180	1421	1938
Шибер с задвижкой Ø200	10	679	927	652	1274	1557	2132
Шибер с задвижкой Ø210	10	713	973	690	1319	1629	2242
Шибер с задвижкой Ø230	10	760	1038	740	1426	1776	2436
Шибер с задвижкой Ø250	10	824	1125	800	1517	1913	2633
Шибер с задвижкой Ø280	10	900	1229	877	1657	2130	2913
Шибер с задвижкой Ø300	10	951	1298	939	1761	2267	3110
Шибер с задвижкой Ø350	10	1093	1492	1077	2064	2622	3610
Шибер с задвижкой Ø400	10	1201	1609	1184	2270	2885	3972



Наименование	ШТ в уп	Хк 1,0	AISI 430 0,80	AISI 430 1,00
15. Шибер поворотный-Н				
Шибер поворотный-Н Ø80	10	553	691	840
Шибер поворотный-Н Ø100	10	553	691	840
Шибер поворотный-Н Ø110	10	604	771	937
Шибер поворотный-Н Ø115	10	618	806	979
Шибер поворотный-Н Ø120	10	644	855	1039
Шибер поворотный-Н Ø130	10	677	923	1122
Шибер поворотный-Н Ø140	10	730	1007	1223
Шибер поворотный-Н Ø150	10	769	1089	1324
Шибер поворотный-Н Ø180	10	893	1322	1606
Шибер поворотный-Н Ø200	10	978	1484	1803
Шибер поворотный-Н Ø210	10	1018	1569	1907
Шибер поворотный-Н Ø230	10	1093	1721	2092
Шибер поворотный-Н Ø250	10	1181	1882	2288
Шибер поворотный-Н Ø280	10	1306	2118	2575
Шибер поворотный-Н Ø300	10	1381	2281	2772
Шибер поворотный-Н Ø350	10	1593	2679	3255
Шибер поворотный-Н Ø400	10	1832	3082	3744



Наименование	ШТ в уп	Оц 0,50	Ral (оц0,50)	Хк 0,50	Нз 0,50
Зонт универсальный 130 x 100					
Зонт универсальный 130 x 100	10	333	450		509
16. Зонт/Зонт раздвижной					
Зонт Ø 80/80	5	311	441	279	449
Зонт Ø110/100	5	311	441	279	449
Зонт Ø120/110	5	335	475	291	507
Зонт Ø125/115	5	347	491	302	531
Зонт Ø130/120	5	358	508	315	552
Зонт Ø140/130	5	381	540	327	597
Зонт Ø150/140	5	406	575	352	641
Зонт Ø160/150	5	427	605	366	689
Зонт Ø170/160	6	488	693	427	824
Зонт Ø190/180	5	488	692	426	825
Зонт Ø210/200	5	537	762	466	932
Зонт Ø220/210	5	559	793	475	975
Зонт Ø240/230	5	607	860	528	1068
Зонт Ø260/250	5	654	927	564	1170
Зонт Ø290/280	5	726	1029	615	1307
Зонт Ø310/300	5	772	1095	650	1401
Зонт Ø360/350	5	878	1246	751	1638
Зонт Ø410/400	5	1078	1456		1802



Наименование	ШТ в уп	Оц 0,50	Нз 0,50
17.Зонт с искрогасителем			
Зонт Ø 80	5	399	528
Зонт Ø100	5	405	539
Зонт Ø110	5	558	544
Зонт Ø115	5	410	547
Зонт Ø120	5	411	548
Зонт Ø130	5	414	554
Зонт Ø150	5	420	565
Зонт Ø180	5	588	770
Зонт Ø200	6	594	781
Зонт Ø210	5	597	787
Зонт Ø230	5	1005	1300
Зонт Ø250	5	1011	1311
Зонт Ø280	5	1020	1328
Зонт Ø300	5	1026	1338
Зонт Ø350	5	1128	1472



Наименование	ШТ в уп	Оц 0,50	Ral (оц0,50)	Нз 0,50
18. Дефлектор				
Дефлектор Ø80	2	811	1088	1279
Дефлектор Ø100	2	811	1088	1279
Дефлектор Ø110	2	855	1088	1409
Дефлектор Ø115	2	879	1113	1480
Дефлектор Ø120	2	935	1133	1582
Дефлектор Ø130	2	986	1144	1734
Дефлектор Ø140	2	1040	1210	1895



Дефлектор Ø150	2	1096	1285	2068
Дефлектор Ø180	2	1483	1740	2824
Дефлектор Ø200	2	1627	1931	3258
Дефлектор Ø210	2	1705	2030	3489
Дефлектор Ø230	2	1910	2289	4022
Дефлектор Ø250	2	2246	2690	4702
Дефлектор Ø280	2	2534	3069	5577
Дефлектор Ø300	2	2901	3511	6356
Дефлектор Ø350	2	3532	4325	8159
Дефлектор Ø400	2	4589	5410	9145

Наименование	Шт в уп	D, мм	H, мм	h, мм	Нз 1,00
19. Теплообменник					
Теплообменник Ø100 7 л	1	250	190	400	3008
Теплообменник Ø100 9 л	1	250	220	400	3244
Теплообменник Ø100 12 л	1	250	315	500	3770
Теплообменник Ø110 7 л	1	250	200	400	3132
Теплообменник Ø110 9 л	1	250	230	400	3563
Теплообменник Ø110 12 л	1	250	325	500	3912
Теплообменник Ø115 7 л	1	250	205	400	3191
Теплообменник Ø115 9 л	1	250	240	500	3634
Теплообменник Ø115 12 л	1	250	330	500	3983
Теплообменник Ø120 7 л	1	250	210	400	3250
Теплообменник Ø120 9 л	1	250	240	500	3699
Теплообменник Ø120 12 л	1	250	340	550	4184
Теплообменник Ø130 7 л	1	250	230	400	3374
Теплообменник Ø130 9 л	1	250	260	500	3865
Теплообменник Ø130 12 л	1	250	370	550	4379
Теплообменник Ø150 7 л	1	250	245	500	3912
Теплообменник Ø150 9 л	1	250	300	500	4214
Теплообменник Ø150 12 л	1	250	400	600	4905

Наименование	Шт в уп	Цена, руб.
20. Бак на трубу/Конвектор/Сетка для камней		
Бак круглый на трубу 55л 1мм	1	4580
Бак круглый на трубу 80 л 1мм	1	5890
Бак на трубу 115; 55л 0,8мм	1	4907
Бак на трубу 115; 55л 1мм	1	5795
Бак на трубу 115; 80л 0,8мм	1	6144
Бак на трубу 115; 80л 1мм	1	7305
Бак на трубу 120; 55л 0,8мм	1	4946
Бак на трубу 120; 55л 1мм	1	5843
Бак на трубу 120; 80л 0,8мм	1	6197
Бак на трубу 120; 80л 1мм	1	7369
Бак овальный 115; 55л 1мм	1	5707
Бак овальный 115; 80л 1мм	1	8120
Сетка для камней; RaI9005т/о	1	




Наименование	ШТ в уп	Оц 0,50	Ral (оц0,50)	Xk 0,50	Xk 1,0	AISI 430 0,50
21. Муфта (соединение мама-мама)/Гильза (соединение папа-папа)						
Муфта/Гильза Ø80	10	150	188	130	159	219
Муфта/Гильза Ø100	10	150	188	130	159	219
Муфта/Гильза Ø110	10	158	200	137	170	238
Муфта/Гильза Ø115	10	164	206	142	177	247
Муфта/Гильза Ø120	10	169	214	147	183	257
Муфта/Гильза Ø130	10	180	227	155	196	276
Муфта/Гильза Ø140	10	190	240	164	208	296
Муфта/Гильза Ø150	10	201	253	173	221	315
Муфта/Гильза Ø180	10	229	289	196	255	371
Муфта/Гильза Ø200	10	248	313	212	279	408
Муфта/Гильза Ø210	10	258	325	220	290	427
Муфта/Гильза Ø230	10	276	347	235	313	464
Муфта/Гильза Ø250	10	294		#3НАЧ!	341	502

Двухконтурные изделия типа "сэндвич" (теплоизоляционный материал - IZOVOL®)

Наименование	ШТ в уп	Оц+АISI 430 0,5	Оц+АISI 430 0,8	Оц+АISI 430 1,0	RAL (оц)+АISI 430 0,5	Ral(оц)+АISI 430 0,8	Ral(оц)+АISI 430 1,0	AISI 430 0,5+АISI	AISI 430 0,5+АISI	AISI 430 0,5 + AISI 430
22. Сэндвич L = 1 м										
Сэндвич 150 x 80 x 1000	4	2229	2714	3108	2817	3121	3486	2880	3197	3660
Сэндвич 200 x 100 x 1000	2	2229	2714	3108	2817	3121	3486	2880	3197	3660
Сэндвич 200 x 110 x 1000	2	2229	2714	3108	2817	3121	3486	2880	3197	3660
Сэндвич 200 x 115 x 1000	2	2229	2714	3108	2817	3121	3486	2880	3197	3660
Сэндвич 200 x 120 x 1000	2	2229	2714	3108	2817	3121	3486	2880	3197	3660
Сэндвич 210 x 150 x 1000	2	2393	2997	3431	2886	3413	3909	3030	3726	4266
Сэндвич 230 x 130 x 1000	2	2652	3307	3786	3079	3593	4114	3419	3906	4472
Сэндвич 230 x 150 x 1000	2	2674	3437	3936	3198	3662	4189	3508	4011	4592
Сэндвич 250 x 150 x 1000	1	2931	3639	4166	3653	4091	4684	3680	4213	4824
Сэндвич 280 x 180 x 1000	1	3239	4319	4945	3846	4475	5123	4241	4823	5522
Сэндвич 280 x 200 x 1000	1	3331	4365	4998	4014	4609	5276	4309	5026	5754
Сэндвич 300 x 200 x 1000	1	3684	4541	5199	4497	5106	5848	4459	5228	5986
Сэндвич 350 x 250 x 1000	1	4295	5444	6234	5217	5974	6840	5260	6247	7152
Сэндвич 400 x 300 x 1000	1	4804	6533	7482	6260	7170	8208	6312	7496	8582

Наименование	ШТ в уп	Оц+АISI 430 0,5	Оц+АISI 430 0,8	Оц+АISI 430 1,0	RAL (оц)+АISI 430 0,5	Ral(оц)+АISI 430 0,8	Ral(оц)+АISI 430 1,0	AISI 430 0,5+АISI	AISI 430 0,5+АISI	AISI 430 0,5 + AISI 430
23. Сэндвич L = 0,5 м										
Сэндвич 150 x 80 x 500	8	1342	1632	1869	1685	1877	2097	1734	1927	2206

	Сэндвич 200 x 100 x 500	2	1342	1632	1869	1685	1877	2097	1734	1927	2206
	Сэндвич 200 x 110 x 500	2	1342	1632	1869	1685	1877	2097	1734	1927	2206
	Сэндвич 200 x 115 x 500	2	1342	1632	1869	1685	1877	2097	1734	1927	2206
	Сэндвич 200 x 120 x 500	2	1342	1632	1869	1685	1877	2097	1734	1927	2206
	Сэндвич 210 x 150 x 500	2	1435	1796	2057	1711	2047	2341	1820	2239	2563
	Сэндвич 230 x 130 x 500	2	1550	2008	2299	1750	2148	2457	2015	2240	2565
	Сэндвич 230 x 150 x 500	2	1595	2064	2363	1914	2193	2509	2113	2414	2764
	Сэндвич 250 x 150 x 500	1	1763	2174	2489	2189	2452	2807	2209	2536	2904
	Сэндвич 280 x 180 x 500	1	1926	2384	2730	2333	2667	3055	2468	2848	3261
	Сэндвич 280 x 200 x 500	1	1997	2615	2994	2407	2771	3173	2586	3023	3462
	Сэндвич 300 x 200 x 500	1	2206	2722	3117	2708	3062	3509	2685	3146	3602
	Сэндвич 350 x 250 x 500	1	2580	3275	3750	3138	3677	4213	3161	3755	4300
	Сэндвич 400 x 300 x 500	1	3096	3930	4500	3765	4412	5056	3793	4507	5160

Наименование	ШТ в уп	Оц+АISI 430 0,5	Оц+АISI 430 0,8	Оц+АISI 430 1,0	RAL(ou)+AISI 430 0,5	Ral(ou)+AISI 430 0,8	Ral(ou)+AISI 430 1,0	AISI 430 0,5+AISI	AISI 430 0,5+AISI	AISI 430 0,5 + AISI 430
24. Сэндвич L = 0,25 м										
Сэндвич 150 x 80 x 250	4	913	1131	1255	1031	1275	1381	1198	1378	1515
Сэндвич 200 x 100 x 250	4	913	1131	1255	1031	1275	1381	1198	1378	1515
Сэндвич 200 x 110 x 250	4	913	1131	1256	1031	1275	1381	1198	1377	1514
Сэндвич 200 x 115 x 250	4	913	1131	1256	1031	1275	1381	1198	1377	1514
Сэндвич 200 x 120 x 250	4	913	1131	1256	1031	1275	1381	1198	1377	1514
Сэндвич 210 x 150 x 250	4	1057	1375	1529	1192	1551	1685	1302	1606	1775
Сэндвич 230 x 130 x 250	4	1093	1382	1544	1232	1557	1699	1236	1645	1810
Сэндвич 230 x 150 x 250	4	1133	1457	1626	1277	1643	1789	1444	1713	1890
Сэндвич 250 x 150 x 250	2	1214	1540	1713	1368	1736	1884	1556	1825	2010
Сэндвич 280 x 180 x 250	2	1388	1797	1984	1565	1977	2183	1767	2090	2306
Сэндвич 280 x 200 x 250	2	1420	1854	2071	1601	2090	2278	1794	2152	2378
Сэндвич 300 x 200 x 250	2	1504	1938	2162	1696	2185	2378	1907	2265	2500
Сэндвич 350 x 250 x 250	2	1775	2318	2589	2001	2613	2847	2240	2689	2972
Сэндвич 400 x 300 x 250	2	2130	2781	3106	2401	3136	3417	2688	3227	3567

Наименование	ШТ в уп	Оц+АISI 430 0,5	Оц+АISI 430 0,8	Оц+АISI 430 1,0	RAL(ou)+AISI 430 0,5	Ral(ou)+AISI 430 0,8	Ral(ou)+AISI 430 1,0	AISI 430 0,5+AISI	AISI 430 0,5+AISI	AISI 430 0,5 + AISI 430
25. Колено 135° "сэндвич"										
Колено-сэндвич 135° 150x80	2	1522	1704	1951	1727	1877	2097	1703	1900	2175
Колено-сэндвич 135° 200x100	2	1522	1704	1951	1727	1877	2097	1703	1900	2175
Колено-сэндвич 135° 200x110	2	1576	1783	2042	1779	1953	2237	1774	1968	2253
Колено-сэндвич 135° 200x115	2	1602	1824	2089	1806	1980	2267	1813	2015	2307
Колено-сэндвич 135° 200x120	2	1656	1855	2123	1834	2004	2294	1850	2038	2333
Колено-сэндвич 135° 210x150	2	1790	2058	2356	2132	2313	2646	2021	2339	2678
Колено-сэндвич 135° 230x130	1	1950	2207	2527	2218	2358	2767	2266	2339	2678
Колено-сэндвич 135° 230x150	1	2027	2282	2613	2345	2468	2827	2413	2501	2864
Колено-сэндвич 135° 250x150	1	2164	2408	2757	2470	2597	2974	2440	2638	3021
Колено-сэндвич 135° 280x180	1	2508	2758	3158	2680	3032	3472	2954	3194	3657
Колено-сэндвич 135° 280x200	1	2668	2985	3417	2844	3289	3767	2980	3265	3739
Колено-сэндвич 135° 300x200	1	2803	3133	3587	2953	3648	4177	3102	3404	3897
Колено-сэндвич 135° 350x250	1	3442	3836	4392	3581	4035	4621	3815	4430	4768
Колено-сэндвич 135° 400x300	1	4130	4603	5270	4297	4842	5545	4578	5316	5721

Наименование	ШТ в уп	Оц+АISI 430 0,5	Оц+АISI 430 0,8	Оц+АISI 430 1,0	RAL(ou)+AISI 430 0,5	Ral(ou)+AISI 430 0,8	Ral(ou)+AISI 430 1,0	AISI 430 0,5+AISI	AISI 430 0,5+AISI	AISI 430 0,5 + AISI 430
26. Колено-сэндвич 150° (30°)										
Колено-сэндвич 150° 150x80	2	1522	1704	1951	1727	1877	2097	1703	1900	2175
Колено-сэндвич 150° 200x100	2	1522	1704	1951	1727	1877	2097	1703	1900	2175
Колено-сэндвич 150° 200x110	2	1576	1783	2042	1779	1953	2181	1774	1968	2253
Колено-сэндвич 150° 200x115	2	1602	1824	2089	1806	1980	2212	1813	2015	2307
Колено-сэндвич 150° 200x120	2	1656	1855	2123	1834	2004	2239	1850	2038	2333
Колено-сэндвич 150° 210x150	2	1790	2058	2356	2365	2312	2583	2021	2339	2678
Колено-сэндвич 150° 230x130	1	1950	2207	2527	2132	2416	2699	2440	2339	2678
Колено-сэндвич 150° 230x150	1	2027	2282	2613	2218	2468	2757	2266	2501	2864
Колено-сэндвич 150° 250x150	1	2164	2408	2757	2352	2597	2901	2413	2638	3021
Колено-сэндвич 150° 280x180	1	2508	2758	3158	2680	3032	3387	2979	3194	3657
Колено-сэндвич 150° 280x200	1	2668	2985	3417	2844	3289	3674	2954	3265	3682
Колено-сэндвич 150° 300x200	1	2803	3133	3587	2953	3648	4075	3102	3404	4710
Колено-сэндвич 150° 350x250	1	3442	3836	4285	3581	4035	4507	3815	4164	4768
Колено-сэндвич 150° 400x300	1	4130	4603	5142	4297	4842	5408	4578	4997	5721

Наименование	ШТ в уп	Оц+АISI 430 0,5	Оц+АISI 430 0,8	Оц+АISI 430 1,0	RAL(ou)+AISI 430 0,5	Ral(ou)+AISI 430 0,8	Ral(ou)+AISI 430 1,0	AISI 430 0,5+AISI 430 0,5	AISI 430 0,5+AISI 430 0,8	AISI 430 0,5 + AISI 430 1,0
27. Колено-сэндвич 165° (15°)										
Колено-сэндвич 165° 150x80	2	1522	1704	1951	1727	1877	2097	1703	1900	2175
Колено-сэндвич 165° 200x100	2	1522	1704	1951	1727	1877	2097	1703	1900	2175
Колено-сэндвич 165° 200x110	2	1576	1783	2042	1779	1953	2181	1774	1968	2253
Колено-сэндвич 165° 200x115	2	1602	1824	2089	1806	1980	2212	1813	2015	2307
Колено-сэндвич 165° 200x120	2	1656	1855	2123	1834	2004	2337	1850	2038	2333
Колено-сэндвич 165° 210x150	2	1790	2058	2356	2365	2312	2583	2021	2339	2678
Колено-сэндвич 165° 230x130	1	1950	2207	2527	2132	2416	2699	2266	2339	2678
Колено-сэндвич 165° 230x150	1	2027	2282	2613	2218	2468	2757	2413	2501	2864
Колено-сэндвич 165° 250x150	1	2164	2408	2757	2352	2597	2901	2440	2638	3021
Колено-сэндвич 165° 280x180	1	2508	2758	3158	2680	3032	3387	2954	3194	3657
Колено-сэндвич 165° 280x200	1	2668	2985	3417	2844	3289	3674	2980	3265	3739
Колено-сэндвич 165° 300x200	1	2803	3133	3587	2953	3648	4075	3102	3404	3897
Колено-сэндвич 165° 350x250	1	3442	3836	4392	3581	4035	4507	3815	4164	4768
Колено-сэндвич 165° 400x300	1	4130	4603	5270	4297	4842	5408	4578	4997	5721

Наименование	ШТ в уп	Оц+АISI 430 0,5	Оц+АISI 430 0,8	Оц+АISI 430 1,0	RAL(ou)+AISI 430 0,5	Ral(ou)+AISI 430 0,8	Ral(ou)+AISI 430 1,0	AISI 430 0,5+AISI 430 0,5	AISI 430 0,5+AISI 430 0,8	AISI 430 0,5 + AISI 430 1,0
28. Колено 90° "сэндвич"										
Колено-сэндвич 90° 150x80	2	2004	2508	2871	2436	2827	3158	2463	2777	3180
Колено-сэндвич 90° 200x100	2	2004	2508	2871	2436	2827	3158	2463	2777	3180
Колено-сэндвич 90° 200x110	2	2068	2607	2986	2454	3001	3436	2561	2892	3311



Колено-сэндвич 90° 200x115	2	2135	2656	3041	2571	3010	3446	2608	2962	3391
----------------------------	---	------	------	------	------	------	------	------	------	------



Колено-сэндвич 90° 200x120	2	2189	2710	3103	2598	3059	3502	2661	3008	3444
Колено-сэндвич 90° 210x150	2	2482	3084	3532	2955	3383	3961	3053	3447	3947
Колено-сэндвич 90° 230x130	2	2668	3259	3731	3008	3546	3972	3200	3561	4077
Колено-сэндвич 90° 230x150	2	2721	3334	3817	3144	3700	4235	3251	3680	4213
Колено-сэндвич 90° 250x150	2	2909	3461	3962	3308	3905	4472	3421	3887	4451
Колено-сэндвич 90° 280x180	1	3600	4162	4765	3881	4470	5119	4161	4696	5376
Колено-сэндвич 90° 280x200	1	3653	4236	4851	4021	4778	5472	4209	4790	5484
Колено-сэндвич 90° 300x200	1	3839	4411	5050	4209	4981	5703	4380	4998	5722
Колено-сэндвич 90° 350x250	1	4772	5387	6168	5083	6061	6937	5340	5934	7019
Колено-сэндвич 90° 400x300	1	5727	6465	7402	6099	7273	8325	6408	7121	8422



Наименование	ШТ в уп	Оц+АISI 430 0,5	Оц+АISI 430 0,8	Оц+АISI 430 1,0	RAL(оц)+АISI 430 0,5	Ral(оц)+АISI 430 0,8	Ral(оц)+АISI 430 1,0	AISI 430 0,5+АISI 430 0,5	AISI 430 0,5+АISI 430 0,8	AISI 430 0,5 + AISI 430 1,0
29. Тройник 90° "сэндвич"										
Тройник-сэндвич 150x80	2	2559	3264	3736	3079	3466	3967	3110	3550	4065
Тройник-сэндвич 200x100	2	2559	3264	3736	3079	3466	3967	3111	3551	4065
Тройник-сэндвич 200x110	2	2559	3264	3736	3079	3466	3967	3111	3551	4065
Тройник-сэндвич 200x115	2	2559	3264	3736	3079	3466	3967	3111	3552	4065
Тройник-сэндвич 200x120	2	2559	3264	3736	3079	3466	3967	3111	3552	4065
Тройник-сэндвич 210x150	2	2976	3496	3999	3611	4157	4759	3431	4301	4924
Тройник-сэндвич 230x130	1	3152	3939	4511	3431	4177	4784	3870	4475	5124
Тройник-сэндвич 230x150	1	3224	4009	4589	3789	4394	5034	3936	4559	5223
Тройник-сэндвич 250x150	1	3399	4222	4833	3962	4633	5304	4142	4818	5515
Тройник-сэндвич 280x180	1	3969	4939	5658	4372	5379	6158	4853	5743	6578
Тройник-сэндвич 280x200	1	4044	5056	5789	4704	5541	6340	4966	5847	6697
Тройник-сэндвич 300x200	1	4214	4933	6029	4881	5779	6618	5173	6110	6997
Тройник-сэндвич 350x250	1	5033	6336	7255	5773	6925	7928	6689	7377	8448
Тройник-сэндвич 400x300	1	5788	7287	8343	6655	8380	9595	7692	8483	9715



Наименование	ШТ в уп	Оц+АISI 430 0,5	Оц+АISI 430 0,8	Оц+АISI 430 1,0	RAL(оц)+АISI 430 0,5	Ral(оц)+АISI 430 0,8	Ral(оц)+АISI 430 1,0	AISI 430 0,5+АISI 430 0,5	AISI 430 0,5+АISI 430 0,8	AISI 430 0,5 + AISI 430 1,0
30. Тройник 135° "сэндвич"										
Тройник-сэндвич 150x80	1	3854	4795	5490	4580	5047	5638	5030	5419	6204
Тройник-сэндвич 200x100	1	3854	4795	5490	4580	5047	5638	5030	5419	6204
Тройник-сэндвич 200x110	1	3861	4824	5523	4592	5074	5667	5191	5434	6222
Тройник-сэндвич 200x115	1	3861	4835	5536	4592	5090	5829	5261	5440	6229
Тройник-сэндвич 200x120	1	3872	4851	5554	4600	5102	5842	5382	5447	6236
Тройник-сэндвич 210x150	1	4377	5200	5954	5255	5988	6853	5430	6644	7607
Тройник-сэндвич 230x130	1	4981	5433	6221	5661	6448	7203	6064	7080	8106
Тройник-сэндвич 230x150	1	4627	6028	6902	5400	6561	7512	6130	7115	8146
Тройник-сэндвич 250x150	1	5184	6232	7135	5986	6802	7597	6766	7436	8514
Тройник-сэндвич 280x180	1	6073	7653	8762	7020	8336	9543	7994	9103	10422
Тройник-сэндвич 280x200	1	6252	7981	9138	7195	8670	10052	8256	9522	10902
Тройник-сэндвич 300x200	1	6306	7897	10052	7251	8621	11057	8386	9547	10931
Тройник-сэндвич 350x250	1	7777	9922	11361	8841	10771	12032	11103	11927	13656
Тройник-сэндвич 400x300	1	8943	11411	12999	10283	13124	14950	12768	13716	15704



Наименование	ШТ в уп	Оц+Нз	RAL(оц)+Нз	Нз+Нз
31. Заглушка тройника сэндвича				
Закрутка 150x80	5	568	610	642
Закрутка 200x100	5	568	610	642
Закрутка 200x110	5	583	623	654
Закрутка 200x115	5	608	636	664
Закрутка 200x120	5	621	648	675
Закрутка 210x150	5	695	739	778
Закрутка 230x130	5	721	750	801
Закрутка 230x150	5	744	778	824
Закрутка 250x150	5	755	789	836
Закрутка 280x180	5	868	901	995
Закрутка 280x200	5	893	940	1031
Закрутка 300x200	5	917	956	1042
Закрутка 350x250	5	1078	1092	1223
Закрутка 400x300	5	1348	1365	1529
Закрутка тройника сэндвича - с к/о или ручкой - с горизонтальным к/о			(+100 руб.) (+200 руб.)	



Наименование	ШТ в уп	Оц 0,5	Ral (оц,50)	AISI 430 0,5
32. Закрутка для "сэндвича"				
Закрутка 150x80	5	192	213	271
Закрутка 200x100	5	192	213	271
Закрутка 200x110	5	192	213	271
Закрутка 200x115	5	192	213	271
Закрутка 200x120	5	192	213	271
Закрутка 210x150	5	216	236	322
Закрутка 230x130	5	230	248	335
Закрутка 230x150	5	230	248	335
Закрутка 250x150	5	243	249	345
Закрутка 280x180	5	270	287	418
Закрутка 280x200	5	270	287	418
Закрутка 300x200	5	280	314	432
Закрутка 350x250	5	319	341	506
Закрутка 400x300	5	368	391	582

Наименование	ШТ в уп	Оц+АISI 430 0,5	Оц+АISI 430 0,8	Оц+АISI 430 1,0	RAL(оц)+АISI 430 0,5	Ral(оц)+АISI 430 0,8	Ral(оц)+АISI 430 1,0	AISI 430 0,5+АISI 430 0,5	AISI 430 0,5+АISI 430 0,8	AISI 430 0,5 + AISI 430 1,0
33. Адаптер котла/Адаптер котла стартовый										
Адаптер котла 150x80	5	1120	1353	1549	1263	1488	1623	1260	1476	1690
Адаптер котла 200x100	5	1120	1353	1549	1263	1488	1623	1260	1476	1690
Адаптер котла 200x110	5	1131	1377	1577	1275	1515	1652	1282	1507	1725



Адаптер котла 200x115	5	1142	1391	1592	1287	1530	1677	1307	1520	1740
Адаптер котла 200x120	5	1153	1401	1604	1300	1541	1863	1318	1531	1753
Адаптер котла 210x150	5	1236	1493	1709	1394	1642	1880	1421	1658	1899
Адаптер котла 230x130	5	1242	1517	1737	1401	1710	1913	1446	1692	1937
Адаптер котла 230x150	5	1273	1540	1764	1435	1736	1941	1466	1723	1973
Адаптер котла 250x150	5	1292	1599	1830	1457	1802	2013	1513	1780	2038
Адаптер котла 280x180	5	1405	1725	1975	1584	2033	2201	1686	1959	2243
Адаптер котла 280x200	5	1456	1797	2057	1642	2027	2252	1721	2025	2317
Адаптер котла 300x200	5	1490	1845	2112	1680	2081	2324	1776	2079	2380
Адаптер котла 350x250	5	1676	2101	2405	1890	2311	2710	2029	2391	2738
Адаптер котла 400x300	5	2011	2521	2886	2268	2773	3251	2435	2869	3285



Наименование	ШТ в уп	Оц+АISI 430 0,5	Оц+АISI 430 0,8	Оц+АISI 430 1,0	RAL(оц)+AI SI 430 0,5	Ral(оц)+АISI 430 0,8	Ral(оц)+АISI 430 1,0	AISI 430 0,5+АISI 430 0,5	AISI 430 0,5+АISI 430 0,8	AISI 430 0,5 + АISI 430 1,0
34. Шибер "сэндвич" поворотный										
Шибер сэндвич 150x80	10	1295	1410	1686	1413	1490	2039	1644	1713	1911
Шибер сэндвич 200x100	10	1295	1410	1686	1413	1490	2039	1644	1713	1911
Шибер сэндвич 200x110	10	1295	1410	1686	1413	1490	2039	1644	1713	1911
Шибер сэндвич 200x115	10	1295	1410	1686	1413	1490	2039	1644	1713	1911
Шибер сэндвич 200x120	10	1295	1410	1686	1413	1490	2039	1644	1713	1911
Шибер сэндвич 210x150	10	1377	1497	1773	1549	1626	2215	1786	1800	2075
Шибер сэндвич 230x130	10	1396	1520	1802	1572	1608	2233	1801	1829	2094
Шибер сэндвич 230x150	10	1432	1556	1832	1600	1682	2316	1867	1896	2171
Шибер сэндвич 250x150	10	1491	1620	1896	1656	1740	2422	1952	1983	2271
Шибер сэндвич 280x180	10	1634	1772	2116	1848	1937	2705	2181	2216	2537
Шибер сэндвич 280x200	10	1666	1806	2196	1918	2007	2786	2246	2281	2612
Шибер сэндвич 300x200	10	1725	1869	2260	1974	2066	2891	2331	2368	2712
Шибер сэндвич 350x250	10	1955	2114	2618	2287	2388	3223	2705	2749	3148
Шибер сэндвич 400x300	10	2248	2536	3012	2584	2790	3444	#ЗНАЧИ	3024	3462



Наименование	ШТ в уп	Оц+Нм	Оц+Нм 0,8	Оц+Нм 1,0	Нз+Нм	Нз+Нм 0,8	Нз+Нм 1,0
35. Сэндвич - переходник ДЫМ/КОНДЕНСАТ							
Сэндвич-переходник 150x80	10	537	626	717	751	819	938
Сэндвич-переходник 200x100	10	537	626	717	751	819	938
Сэндвич-переходник 200x110	10	548	650	744	762	841	963
Сэндвич-переходник 200x115	10	555	662	758	767	852	976
Сэндвич-переходник 200x120	10	561	674	772	774	862	986
Сэндвич-переходник 210x150	10	614	761	871	836	955	1093
Сэндвич-переходник 230x130	10	634	754	864	880	973	1115
Сэндвич-переходник 230x150	10	655	800	916	900	1014	1161
Сэндвич-переходник 250x150	10	701	841	963	967	1077	1234
Сэндвич-переходник 280x180	10	795	968	1108	1093	1230	1409
Сэндвич-переходник 280x200	10	813	1010	1157	1109	1268	1452
Сэндвич-переходник 300x200	10	857	1051	1204	1175	1331	1524
Сэндвич-переходник 350x250	10	940	1157	1325	1266	1474	1676



Наименование	ШТ в уп	Оц+Нз	RAL(оц)+Нз	Нз+Нз
36. Оголовок				
Оголовок 150x80	4	1057	1274	1353
Оголовок 200x100	4	1057	1272	1353
Оголовок 200x110	4	1082	1325	1402
Оголовок 200x115	4	1044	1349	1428
Оголовок 200x120	4	1109	1374	1446
Оголовок 210x150	4	1219	1579	1639
Оголовок 230x130	4	1240	1607	1694
Оголовок 230x150	4	1269	1682	1740
Оголовок 250x150	4	1317	1780	1833
Оголовок 280x180	4	1465	2034	1903
Оголовок 280x200	4	1529	2189	1972
Оголовок 300x200	4	1589	2290	2327
Оголовок 350x250	4	1852	2799	2817
Оголовок 400x300	4	2222	3359	3522



Наименование	ШТ в уп	Оц+Нз	RAL(оц)+Нз	Нз+Нз
37. Оголовок с дефлектором				
Оголовок с деф. 150x80	2	2977	3177	3138
Оголовок с деф. 200x100	2	2977	3177	3138
Оголовок с деф. 200x110	2	3002	3202	3231
Оголовок с деф. 200x115	2	3026	3231	3274
Оголовок с деф. 200x120	2	3052	3254	3319
Оголовок с деф. 210x150	2	3249	3454	3596
Оголовок с деф. 230x130	2	3274	3481	3639
Оголовок с деф. 230x150	2	3299	3509	3664
Оголовок с деф. 250x150	2	3322	3534	3685
Оголовок с деф. 280x180	2	3776	4046	4589
Оголовок с деф. 280x200	2	4296	4611	5250
Оголовок с деф. 300x200	2	4471	4794	5439
Оголовок с деф. 350x250	2	6076	6535	7521
Оголовок с деф. 400x300	2	8507	9148	10530



Наименование	ШТ в уп	Оц+Нз	RAL(оц)+Нз	Нз+Нз
38. Оголовок без зонты				
Оголовок б/зонты 150x80	2	1065	1172	1199
Оголовок б/зонты 200x100	2	1065	1172	1199
Оголовок б/зонты 200x110	2	1074	1181	1219
Оголовок б/зонты 200x115	2	1085	1194	1242
Оголовок б/зонты 200x120	2	1095	1205	1254
Оголовок б/зонты 210x150	2	1175	1293	1351
Оголовок б/зонты 230x130	2	1179	1296	1374



Оголовок б/зонта 230х150	2	1209	1329	1393
Оголовок б/зонта 250х150	2	1227	1350	1437
Оголовок б/зонта 280х180	2	1335	1469	1600

Оголовок б/зонта 280x200	2	1384	1522	1636
Оголовок б/зонта 300x200	2	1449	1593	1688
Оголовок б/зонта 350x250	2	1594	1753	1928
Оголовок б/зонта 400x300	2	1912	2104	2314

Наименование	Шт в уп	Оц 0,50	Ral (оц0,50)	AISI 430 0,5
39. Дефлектор				
Дефлектор вытяжной Ø80	1			
Дефлектор вытяжной Ø100	1	2948	4592	4733
Дефлектор вытяжной Ø110	1	2948	4591	4732
Дефлектор вытяжной Ø115	1	3031	4606	4774
Дефлектор вытяжной Ø120	1	3031	4606	4774
Дефлектор вытяжной Ø130	1	3768	4724	4805
Дефлектор вытяжной Ø140	1	3767	4724	4805
Дефлектор вытяжной Ø150	1	3854	4746	4810
Дефлектор вытяжной Ø180	1	4094	4913	5755
Дефлектор вытяжной Ø200	1	4177	5000	5783
Дефлектор вытяжной Ø210	1	4177	5000	5783
Дефлектор вытяжной Ø230	1	4177	5000	5783
Дефлектор вытяжной Ø250	1	4566	6273	7078
Дефлектор вытяжной Ø280	1	4741	6274	7078
Дефлектор вытяжной Ø300	1	4741	6627	7225
Дефлектор вытяжной Ø350	1	4979	6871	7586
Дефлектор вытяжной Ø400	1	5229	7215	7966



Наименование	ШТ в уп	Оц 0,5	хк 0,5	RAL(оц)	AISI 430 0,5
40. Экран, отражатель с отверстием, притопочный лист					
Экран 480x480	10	337	313	486	914
Экран 480x980	10	667	623	968	1823
Экран 580x980	11	801	748	1105	2280
Экран 980x980	10	997	995	1299	2736
Экран с отв. Ф100- 400 х 480 х 480	10	355		542	935
Отражатель 500x500 с отв. Ø100- 400	10	748		766	966
Отражатель 600x600 с отв. Ø100- 400	10	1274		1465	1665
Отражатель 800x800 с отв. Ø100- 400	10	1840		2115	2377
Лист притопочный 380x580	10	427	352		812
Лист притопочный 580x980	10	935	700		1514
Лист притопочный 980x980	10	1505	1210		2389

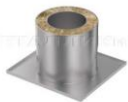
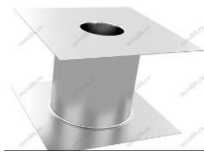


Экран / Экран с отверстием

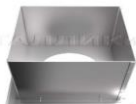
Отражатель с отверстием

Лист притопочный

Наименование	ШТ в уп	Оц+Оц	Оц+AISI 430 0,5	0,5+AISI 430 0,5
41. Потолочный проходной узел (ППУ)				
ППУ 200x(80...120)	1		1141	2059
ППУ 210x(80...150)	1	841	1141	2164
ППУ 230x(80...150)	1	888		2357
ППУ 250x(80...200)	1	936	1379	2562
ППУ 280x(80...200)	1	1009	1528	2860
ППУ 300x(80...200)	1	1054	1612	3066
ППУ 350x(210...250)	1	1174	1833	3570
ППУ 400x(280...300)	1	1290	2072	4070
ППУ 450x350	1	1408	2304	4574



Наименование	ШТ в уп	Оц+Оц	Оц+Нз
42. Потолочный проходной узел (ППУ) утеплённый			
ППУ до Ф150	1	1352	1797
ППУ до Ф230	1	1616	2024
ППУ до Ф300	1	2144	2757



Наименование	ШТ в уп	Оц+Оц	Оц+Нз	Нз+Нз
43. Потолочный проходной узел (ППУ) сборный				
ППУ сборное до Ø206	1	923	1364	1832
ППУ сборное до Ø306	1	1164	1719	2196
ППУ сборное до Ø406	1	1408	2183	2754

Наименование	ШТ в уп	Оц 0,5	AISI 430 0,5	RAL
44. КПУ-Н (0 - 15°)				
КПУ-Н (0-15°) Ø80	1	1040	1987	1196
КПУ-Н (0-15°) Ø100	1	1040	1987	1196
КПУ-Н (0-15°) Ø110	1	1078	2066	1271
КПУ-Н (0-15°) Ø115	1	1100	2110	1320
КПУ-Н (0-15°) Ø120	1	1122	2152	1347
КПУ-Н (0-15°) Ø130	1	1162	2235	1395
КПУ-Н (0-15°) Ø140	1	1204	2321	1444
КПУ-Н (0-15°) Ø150	1	1247	2411	1496
КПУ-Н (0-15°) Ø180	1	1384	2688	1630



КПУ-Н (0-15°) Ø200	1	1474	2882	1737
КПУ-Н (0-15°) Ø210	1	1519	2979	1824
КПУ-Н (0-15°) Ø230	1	1617	3182	1908
КПУ-Н (0-15°) Ø250	1	1715	3390	1975
КПУ-Н (0-15°) Ø280	1	1868	3715	2148
КПУ-Н (0-15°) Ø300	1	1975	3943	2274
КПУ-Н (0-15°) Ø350	1	2247	4533	2649
КПУ-Н (0-15°) Ø400	1	3006	5173	3458

Наименование	ШТ в уп	Оц 0,5	AISI 430 0,5	RAL
45. КПУ-Н (16 - 35°)				
КПУ-Н (16 - 35°) Ø80	1	1072	2054	1234
КПУ-Н (16 - 35°) Ø100	1	1072	2054	1234
КПУ-Н (16 - 35°) Ø110	1	1127	2165	1296
КПУ-Н (16 - 35°) Ø115	1	1150	2217	1357
КПУ-Н (16 - 35°) Ø120	1	1184	2282	1420
КПУ-Н (16 - 35°) Ø130	1	1332	2390	1531
КПУ-Н (16 - 35°) Ø140	1	1292	2507	1554
КПУ-Н (16 - 35°) Ø150	1	1350	2625	1594
КПУ-Н (16 - 35°) Ø180	1	1532	2999	1838
КПУ-Н (16 - 35°) Ø200	1	1659	3264	1957
КПУ-Н (16 - 35°) Ø210	1	1725	3401	2035
КПУ-Н (16 - 35°) Ø230	1	1865	3696	2198
КПУ-Н (16 - 35°) Ø250	1	2007	3992	2363
КПУ-Н (16 - 35°) Ø280	1	2227	4456	2558
КПУ-Н (16 - 35°) Ø300	1	2379	4781	2805
КПУ-Н (16 - 35°) Ø350	1	2799	5676	3298
КПУ-Н (16 - 35°) Ø400	1	3253	6245	3741



Наименование	ШТ в уп	Оц 0,5	AISI 430 0,5	RAL
46. КПУ-Н (36 - 50°)				
КПУ-Н (36 - 50°) Ø80	1	1125	2160	1242
КПУ-Н (36 - 50°) Ø100	1	1125	2160	1242
КПУ-Н (36 - 50°) Ø110	1	1190	2290	1369
КПУ-Н (36 - 50°) Ø115	1	1227	2367	1414



КПУ-Н (36 - 50°) Ø120	1	1259	2434	1448
КПУ-Н (36 - 50°) Ø130	1	1332	2579	1531
КПУ-Н (36 - 50°) Ø140	1	1407	2733	1617
КПУ-Н (36 - 50°) Ø150	1	1479	2882	1700
КПУ-Н (36 - 50°) Ø180	1	1717	3371	1975
КПУ-Н (36 - 50°) Ø200	1	1877	3707	2213
КПУ-Н (36 - 50°) Ø210	1	1964	3885	2315
КПУ-Н (36 - 50°) Ø230	1	2145	4265	2529
КПУ-Н (36 - 50°) Ø250	1	2337	4664	2753
КПУ-Н (36 - 50°) Ø280	1	2634	5284	3104
КПУ-Н (36 - 50°) Ø300	1	2827	5690	3251
КПУ-Н (36 - 50°) Ø350	1	3396	6898	4004
КПУ-Н (36 - 50°) Ø400	1	4074	8278	4807



Наименование	ШТ в уп	Оц 0,5	RAL(Оц)	Нз 0,5
47. Юбка				
Юбка Ø80	5	233	277	331
Юбка Ø100	5	233	277	331
Юбка Ø110	5	237	285	348
Юбка Ø115	5	240	290	354
Юбка Ø120	5	248	292	366
Юбка Ø130	5	253	307	383
Юбка Ø140	5	273	323	406
Юбка Ø150	5	282	332	425
Юбка Ø180	5	320	380	503
Юбка Ø200	5	332	402	535
Юбка Ø210	5	343	413	557
Юбка Ø230	5	380	457	620
Юбка Ø250	5	402	482	672
Юбка Ø280	5	455	542	766
Юбка Ø300	5	483	577	822
Юбка Ø350	5	570	678	992
Юбка Ø400	5	751	863	1172



Наименование	ШТ в уп	Оц 1,00	RAL(Оц1,00)	Нз 1,00
48. Опора под одноконтурную трубу				
Опора Ø80	5	490	593	968
Опора Ø100	5	490	593	968
Опора Ø110	5	528	638	1065
Опора Ø115	5	547	660	1109
Опора Ø120	5	567	683	1189
Опора Ø130	5	607	732	1269
Опора Ø140	5	648	783	1363
Опора Ø150	5	692	833	1466
Опора Ø180	5	790	1000	1813
Опора Ø200	5	925	1119	2076
Опора Ø210	5	979	1182	2185
Опора Ø230	5	1134	1312	2444
Опора Ø250	5	1199	1449	2748
Опора Ø280	5	1380	1665	3158
Опора Ø300	5	1554	1819	3473
Опора Ø350	5	1849	2232	4304
Опора Ø400	5	2278	2644	4950



Наименование	ШТ в уп	Оц 1,00	RAL(Оц1,00)	Нз 1,00
49. Опора сэндвича				
Опора сэндвича 150x80	5	1242	1510	1737
Опора сэндвича 200x100	5	1242	1510	1737
Опора сэндвича 200x110	5	1255	1520	1748
Опора сэндвича 200x115	5	1269	1529	1762
Опора сэндвича 200x120	5	1282	1545	1776
Опора сэндвича 210x150	5	1290	1560	1830
Опора сэндвича 230x130	5	1342	1620	1905
Опора сэндвича 230x150	5	1365	1649	1947
Опора сэндвича 250x150	5	1417	1710	2062
Опора сэндвича 280x180	5	1490	1799	2223
Опора сэндвича 280x200	5	1539	1859	2300
Опора сэндвича 300x200	5	1604	1940	2424
Опора сэндвича 350x250	5	1812	2190	2833
Опора сэндвича 400x300	5	2389	2746	3984



Наименование	ШТ в уп	Оц 1,00	RAL(Оц1,00)	Нз 1,00
50. Кронштейн настенный				
Кронштейн настенный 100	1	538	675	731
Кронштейн настенный 150	1	795	1044	948
Кронштейн настенный 200	1	1072	1374	1374
Кронштейн настенный 250	1	1332	1709	1711
Кронштейн настенный 300	1	1604	2005	2039
Кронштейн настенный 350	1	1865	2330	2382
Кронштейн настенный 400	1	2135	2669	2728
Кронштейн настенный 450	1	2395	3069	3065
Кронштейн настенный 500	1	2655	3404	2791
Кронштейн настенный 550	1	2927	3711	3753
Кронштейн настенный 600	1	3189	4077	4087
Кронштейн настенный 650	1	3462	4436	4499
Кронштейн настенный 700	1	3834	4766	5078

Кронштейн настенный 750	1	3992	5116	5656
Кронштейн настенный 800	1	4257	5453	6346
Кронштейн настенный 850	1	4511	5779	8074
Кронштейн настенный 900	1	4788	5983	8226
Кронштейн настенный 950	1	5046	6308	9316
Кронштейн настенный 1000	1	5318	6648	10406



Наименование	ШТ в уп	Оц 2,00	RAL(Оц2,00)	Нз 2,00
51. Кронштейн настенный усиленный 2мм (комплект)				
Кронштейн настенный У 2мм 500		2634	3122	2562
Кронштейн настенный У 2мм 750		3716	4396	3782
Кронштейн настенный У 2мм 1000		4588	5419	4732



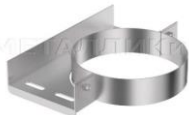
Наименование	ШТ в уп	Оц 1,00	RAL(Оц1,00)	Нз 1,00
52. Консоль напольная				
Консоль Ф200	1	1664	2162	3221
Консоль Ф210	1	1687	2164	4005
Консоль Ф230	1	1779	2279	4389
Консоль Ф250	1	1854	2519	4492
Консоль Ф280	1	1964	2550	4538
Консоль Ф300	1	2042	2654	4605
Консоль Ф350	1	2209	2872	5067
Консоль Ф400	1	2430	3353	5851



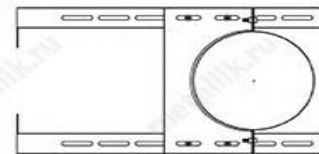
Наименование	ШТ в уп	Оц 0,5	RAL(Оц)	Нз 0,5
53. Хомут соединительный				
Хомут Ø80	10	158	220	279
Хомут Ø100	10	158	220	279
Хомут Ø110	10	158	220	279
Хомут Ø115	10	158	220	279
Хомут Ø120	10	158	220	279
Хомут Ø130	10	158	220	279
Хомут Ø140	10	158	220	279
Хомут Ø150	10	158	220	279
Хомут Ø180	10	158	220	279
Хомут Ø200	10	158	220	279
Хомут Ø210	10	170	233	300
Хомут Ø230	10	182	247	323
Хомут Ø250	10	195	273	348
Хомут Ø280	10	217	308	383
Хомут Ø300	10	240	320	406
Хомут Ø350	10	278	382	440
Хомут Ø400	10	313	434	529

54. Хомут настенный

ШТ в уп	ØD	Оц 1,0	Ral n/o	Нз 1,0
10	80	428	490	547
10	100	428	490	547
10	110	438	505	552
10	115	442	507	563
10	120	447	488	575
10	130	455	537	583
10	140	457	512	588
10	150	465	532	603
10	180	488	563	686
10	200	502	588	726
10	210	510	597	788
10	230	523	613	797
10	250	538	638	805
10	280	560	658	900
10	300	582	697	971
10	350	630	763	1142
10	400	696	800	1357



Хомут настенный в сборе со штангой



Расчет монтажных размеров

хомут	штанга 250 мм	штанга 500 мм	штанга 750 мм	штанга 1000 мм
100	220	470	720	970
110	215	465	715	965
115	215	465	715	965
120	215	465	715	965
130	210	460	710	960
140	210	460	710	960
150	205	455	705	955
180	195	445	695	945
200	180	430	680	930
210	175	425	675	925
230	165	415	665	915
250	155	405	655	905
280	140	390	640	890
300	130	380	630	880
350	105	355	605	855

55. Штанга

ШТ в уп	Длина, м	Оц 1,0	Ral n/o	AISI 430 1,0
4	250	308	391	671
4	500	417	521	968
4	750	563	709	1238
4	1000	774	978	1742



56. Хомут под растяжку

ШТ в уп	ØD	Оц 1,0	Ral n/o	AISI 430 1,0
10	80	292	348	425
10	100	292	348	425
10	110	293	505	437
10	115	295	507	444
10	120	297	397	451
10	130	302	368	462
10	140	305	537	472
10	150	308	413	485
10	180	323	417	520
10	200	327	438	539
10	210	330	442	554
10	230	338	452	575
10	250	347	460	600
10	280	358	475	634
10	300	365	490	657

